



Servis 035 251-479
Otprema 035 271-425
Inet 035 256-350
Office 035 250-497
Prodaja 035 276-445
Fax 035 251-110
Tel/Fax 036 555-295
036 555-296

servis@genelec.ba
otprema@genelec.ba
help@inet.ba
genelec@genelec.ba
prodaja@genelec.ba
mostar@genelec.ba

Uputstvo za upotrebu računara

Čestitamo na izboru računara 


Povezivanje i puštanje u rad računara je jednostavan proces za svakoga ko je ikada uključivao neki kućni električni uređaj ili ima bar minimalno znanje u korištenju računara. Ovo uputstvo pokriva tipičnu računarsku konfiguraciju. Vaša konfiguracija se može razlikovati u nekim detaljima od opisa i ilustracija datih ovdje u zavisnosti od toga šta ste od navedenih računarskih dijelova kupili.

Otpakivanje i postavljanje računara

Pri otpakivanju novog računara potrebno je da provjerite kompletnost isporuke.

Tipičan  računarski sistem čine slijedeće komponente:

- **Kućište računara**

Unutar kućišta su smještene računarske komponente koje čine glavni dio konfiguracije. Kućište treba da otvara samo stručna i ovlaštena osoba. **Na kućištu je zalijepljena  garancijska naljepnica, i uklanjanje iste od strane neovlaštene osobe u garantnom roku povlači za sobom gubitak garancije.** Kućište je spakovano u posebnoj kutiji.

- **Monitor**

Spakovan u posebnoj kutiji dolazi sa signalnim kablom za povezivanje sa računarom i kablom za napajanje.

- **Tastatura**

Spakovana u posebnoj kutiji sa svojim kablom.

- **Zvučnici**

Spakovani u posebnoj kutiji sa svojim kablovima.

Izaberite mjesto za postavljanje računara. Najbolje mjesto je stabilan radni sto, postavljanje kućišta na pod nije preporučljivo zbog uvlačenja prašine. Potreban je kvalitetan izvor napajanja 220V i po potrebi produžni kabl. Za korištenje računara je obavezan uzemljeni "šuko" utikač i preporučuje se UPS (uređaj za besprekidno napajanje sa zaštitnikom) ili zaštitnik od prenapona i strujnih udara.

Računi: 1610250000040011 RAIFFEISEN BANK D.D. / 1321000139010126 TUZLANSKA BANKA D.D.

Office: Stupine B14, Tuzla, BiH, t/f ++387 35 271-425, 276-445, 250-497, 251-110 Service: t/f ++387 35 251-479

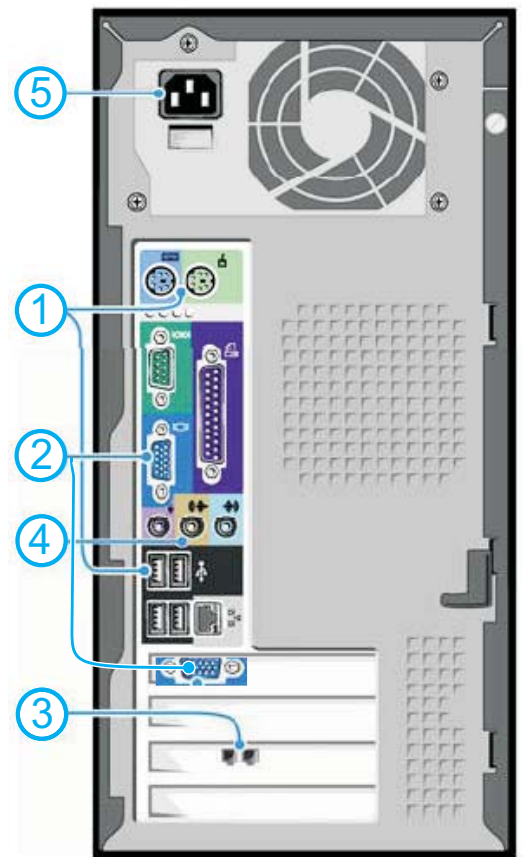
Podružnica Mostar: Vila Neretva, Lacina 5, Mostar, BiH, t/f ++387 36 555-295, 555-296

Većina kablova se priključuje sa zadnje strane računara. Prilikom priključivanja kablova ne treba primjenjivati veliku silu. Svi konektori su posebno profilisani i potrebno je da ih zarotirate na odgovarajući način da bi se utikač i utičnica uklopili. Konektor uvijek treba priključiti do kraja.

Tipično kućište izgleda kao na slici desno.

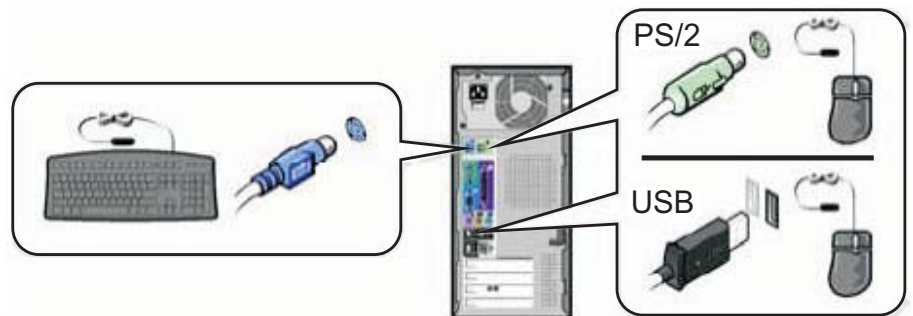
Obilježeni priključci su:

- ① **Tastatura** - PS/2 okrugli ljubičasti konektor.
Miš - PS/2 okrugli zeleni konektor
 - USB - pljosnati pravougaoni konektori.
- ② **Monitor** - 15-pin troredni D konektor (može da se nalazi na posebnoj kartici).
- ③ **Modem** - RJ11 telefonski konektori.
- ④ **Audio** - priključci 3mm stereo konektori (za zvučnike).
- ⑤ **Napajanje računara** - konektor za 220V AC



① Tastatura, Miš

Tastatura i miš mogu biti standardnog PS/2 tipa i jedina stvar na koju treba obratiti pažnju jeste boja konektora, zeleni u zeleni, ljubičasti u ljubičasti (sa okruglim konektorima) ili novijeg USB tipa (sa pljosnatim pravougaonim konektorima).

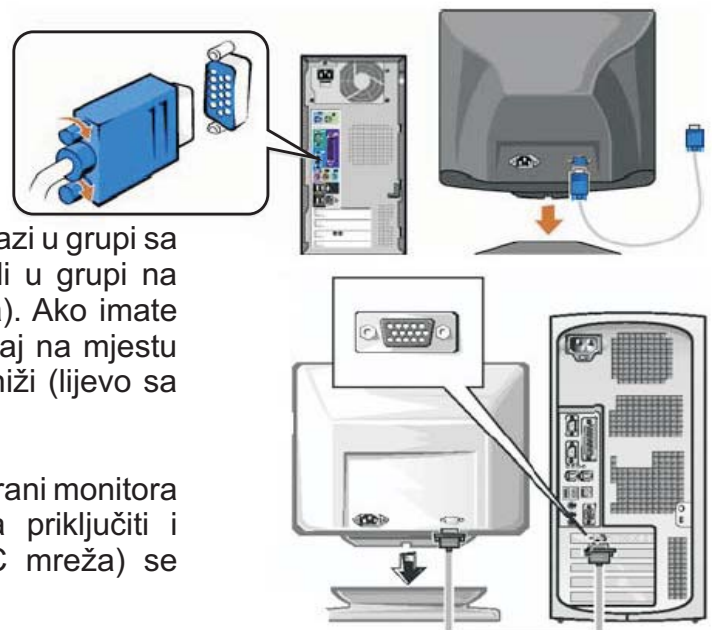


② Monitor

Signalni kabl za monitor se uključuje u odgovarajući konektor na računaru.

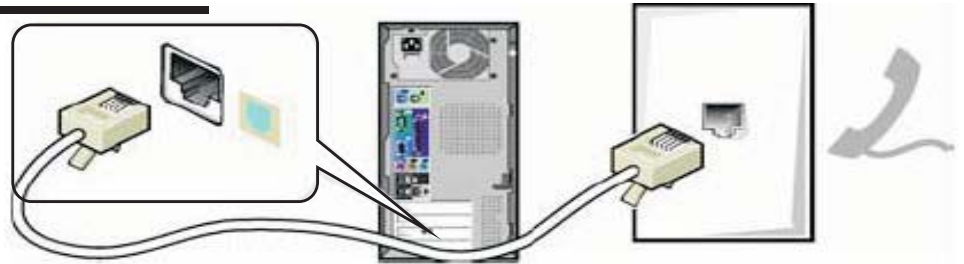
Zavisno od verzije računara taj konektor može da se nalazi u grupi sa drugim priključcima na osnovnoj ploči (gornja slika) ili u grupi na donjem dijelu računara na grafičkoj kartici (donja slika). Ako imate odgovarajući konektor na oba mjesta treba koristiti onaj na mjestu kartica, a ako na kartici postoje dva primarni je onaj niži (lijevo sa zadnje strane za uspravna kućišta).

Po priključenju kabla obezbjedite spoj zavrtnjem. Na strani monitora kabl je najčešće fiksno povezan, a ako nije treba priključiti i obezbjediti i taj spoj. Napajanje monitora (220V AC mreža) se povezuje posebnim kablom i zadnji je na redu spajanja.



③ Modem

Modem je uređaj koji omogućava prenos podataka preko telefonske linije, povezivanje na Internet i slanje/prijem fax-ova.



Modem se priključuje na telefonsku liniju preko RJ11 (američki – modularni džek) konektora. Telefonski kabl priložen uz modem možete iskoristiti za priključak na telefonsku utičnicu (ako vam je potreban adapter sa stare trolejne utičnice možete ga kupiti u prodavnicama elektro materijala) ili, ako imate telefon sa RJ11 priključkom, možete njegov kabl uključiti u modem, pa zatim telefon povezati sa modemom dobijenim kablom. Ako na računaru imate još neku malo veću utičnicu nemojte u nju priključivati telefon jer je to najvjerojatnije 8-polna RJ45 utičnica za računarsku mrežu.

Modem obično ima dvije utičnice (jedna pored druge):

LINE - ulaz na koji se spaja telefonska linija,

PHONE - izlaz na koji se spaja telefonski aparat.

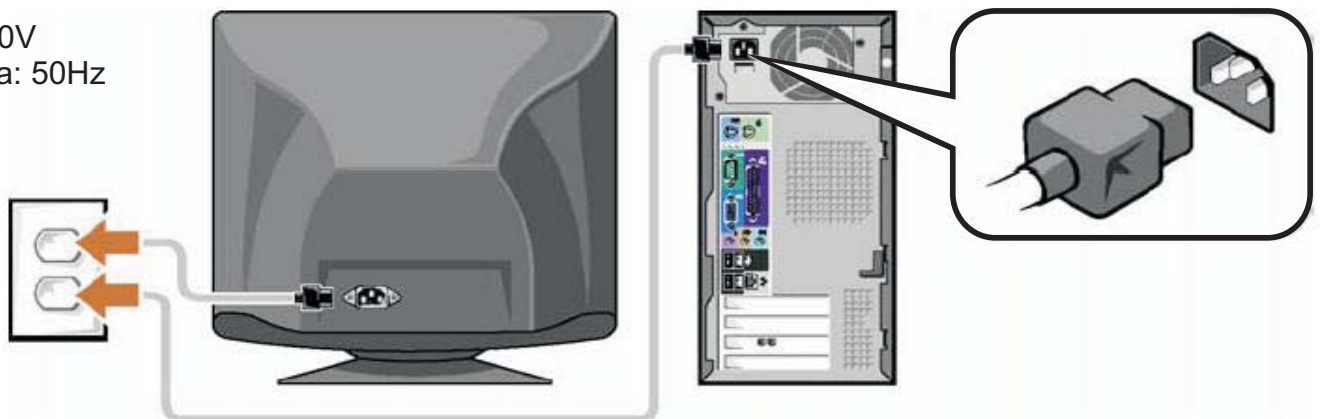
Što znači telefonsku liniju spajamo u utičnicu na računaru na kojoj piše **LINE**, a telefon spajamo u utičnicu na kojoj piše **PHONE**.

④ Audio (zvučnici, slušalice)

Za povezivanje zvučnika se koristi stereo kabl sa 3,5mm konektorom koji dolazi uz zvučnike. Zvučnici su uglavnom aktivni (imaju ugrađeno pojačalo) i zahtijevaju poseban priključak za napajanje (220V AC mreža). Na tipičnom računaru se nalaze tri audio priključka: Zeleni (audio izlaz) za priključivanje zvučnika gdje se mogu povezati i slušalice ili stereo Hi-Fi sistem (ide na linijski ulaz pojačala). Plavi (linijski ulaz) gdje se može povezati neki izvor audio signala i ljubičasti (mikrofonski ulaz) za povezivanje mikrofona. Za povezivanje digitalnih ili višesistemskih (5.1 i slično) audio sistema treba slijediti uputstvo koje dolazi uz komponente koje podržavaju iste sisteme.

⑤ Napajanje

Napon: 220V
Frekvencija: 50Hz



Prije priključenja u struju provjerite da li su svi kablovi fiksirani i konektori solidno priključeni. Uključite kablove za struju u utičnicu (220V AC mreža). Na nekim modelima računara, na glavnom kućištu pored modula za napajanje, se nalazi dodatni prekidač koji treba postaviti u poziciju 1 ili ON (uključeno). Kabel za napajanje monitora i zvučnika se povezuje posebno od napajanja računara u produžni kabl sa razvodnikom. Računar startujete pritiskom na taster sa prednje strane.

⑥ Ostalo

Druge periferne uređaje (štampači, skeneri, kamere i slično) ne treba priključivati sada. Većina njih zahtjeva prvo instalaciju pokretačkog programa (driver software), pa ih nikako ne treba priključivati prije kompletiranja aktivacije računara.

Povezivanje periferija:

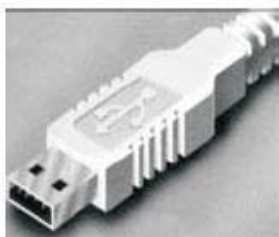
Većina modernih perifernih uređaja se priključuje na USB priključke. USB je skraćenica od Universal Serial Bus i služi za povezivanje različitih uređaja. USB postoji u dvije varijante USB 1.1 i brži UBS 2.0, a uređaji iz obje varijante se mogu kombinovati.

USB uređaji se uključuju na bilo koju slobodnu priključnicu na računaru. Ako nema slobodnih priključnica možete kupiti poseban "USB hub" (razvodnik) koji omogućava priključenje dodatnih uređaja. USB omogućava "priključenje na živo" (hot swap plug&play) što znači da se radi uključjenja, isključenja ili zamjene USB uređaja ne mora ništa isključivati ni restartovati, osim ako uređaj nema vlastito napajanje (220V AC mreža) kada treba isključiti računar prilikom spajanja perifernog uređaja.

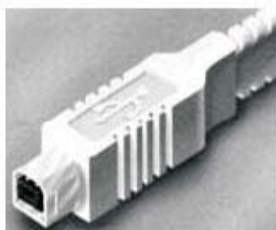
USB priključnica na računaru



USB utikač A tipa



USB utikač B tipa

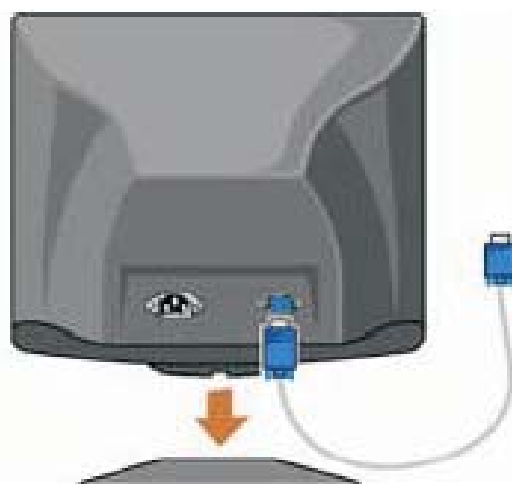
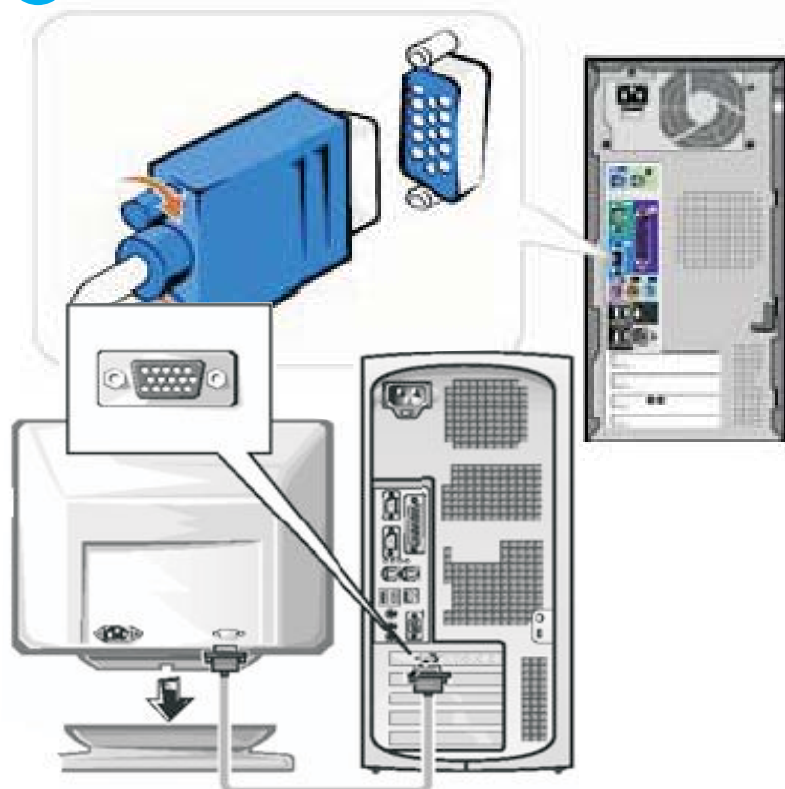


USB utikač mini-B tipa



Većina perifernih uređaja zahtjeva instalaciju pokretačkog programa (driver software) da bi mogla da radi. Jako je važno prije priključivanja uređaja instalirati ovaj program prema uputstvima koja dolaze uz uređaj. Ako greškom prvo priključite uređaj on u većini slučajeva neće biti pravilno prepoznat, pa ćete morati da ga de-instalirate i izvršite ispravnu proceduru. Instalacija pogonskog programa se vrši prema uputstvima koja stižu uz uređaj. Tipična instalacija se vrši ubacivanjem CD-a sa programom u CD/DVD uređaj u računaru (program se automatski startuje). Uređaj povezujete sa računarem (uključivanjem USB konektora) tek kada vam program da takve instrukcije. Ako se program za instalaciju pokretačkog programa ne startuje automatski treba ga pokrenuti ručno. Najčešće se taj program zove SETUP.exe i nalazi u osnovnom folderu CD-a mada može imati i neko drugo ime, a kod nekog softvera se nazlazi u jednom od pod-foldera koji se zove prema željenom jeziku, verziji operativnog sistema i verziji uređaja.

Spajanje monitora povećana slika



Računari sa potpisom

Tuzla, BiH, Stupine B14 035 251-110